

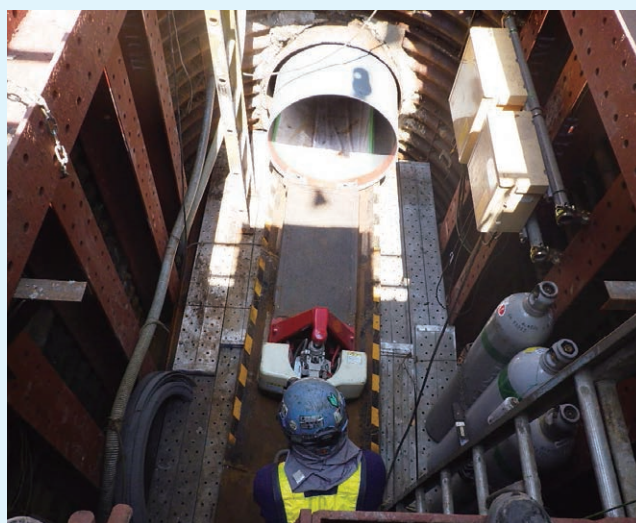


# 湘南東送水管第1号改良工事(第8工区)

## 神奈川県企業庁



施工全景



鋼管挿入状況



溶接状況



バルブ据付状況

1. 工事件名：湘南東送水管第1号改良工事（第8工区）
2. 工事場所：藤沢市川名1丁目～鎌倉市手広3丁目地内
3. 工期：平成28年12月27日～平成31年3月15日
4. 施工概要：神奈川県企業庁では、昭和46年以前に布設した材質的に強度が弱い老朽管路のリフレッシュ事業を推進しており、本工事は寒川浄水場から送られる既設送水管路（ $\phi 1,000\sim 1,100\text{mm}$ ）を鋼管のパイプ・イン・パイプ工法にて更新するもの。
  - 鋼管布設工  $\phi 900\text{mm} \times 1,508.5\text{m}$





鋼管リポート

# 開削工事不可能な箇所でのSDF工法 横浜市水道局



開削工事が不可能な狭い道路での施工



引込み作業の状況



立坑内での作業状況



口径500mmの開発試験状況

1. 工事名：樽町二丁目口径800mmバルブ漏水に伴う応急措置工事
2. 工事場所：横浜市港北区樽町地内
3. 施工時期：平成29年6月
4. 工事概要：布設されている既設管は、バス通りで商店等もあり開削による布設替えでは施工が出来ない場所であった。発進と到達に立坑を設けて、既設管800Aに500Aのステンレス・フレキ管を挿入するSDF工法である。SDF工法の口径500mmが開発され今回初めての施工となった。





# 平石橋専用水道橋共用施設架替工事 東京都水道局



1. 工事件名：平石橋専用水道橋共用施設架替工事
2. 工事場所：東京都西多摩郡奥多摩町日原22番地先から同町氷川2223番地先間
3. 工期：平成29年11月16日～平成30年6月28日
4. 工事概要：本工事は、東京都水道局と奥多摩町が共同管理を行っている専用水道橋共用施設の老朽化に伴う架替工事（トラス水道専用橋支間長 $L=30.6\text{m}$ 、導水管 $\phi 200\text{mm}$ 、配水管 $\phi 75\text{mm}$ 、養魚用水 $\phi 200\text{mm}$ ）である。設置場所が自然環境に富み、観光客も多い国立公園内のため、景観に合ったデザインや色に配慮した。水道用水はもとより、近接する養魚池への水供給も止めることができないことから、不替工法等を用いて水供給確保に留意した。また、高所作業となるため、安全管理に細心の注意を払い施工を行った。





鋼管リポート

# 亀島41号線配水管布設工事(B地区第2期その1)

## 岡山県企業局



吊り込み状況



鋼管挿入状況



鋼管溶接状況



溶接部検査状況

1. 工事件名：亀島41号線配水管布設工事（B地区第2期その1）
2. 工事場所：岡山県倉敷市松江4丁目地内
3. 工期：平成29年3月28日～平成30年3月30日
4. 工事概要：大規模地震等による災害時においても企業の生産活動に欠かせない工業用水を安定的に供給するため、既存配水管とは別ルートに耐震性を有する新たな配水管を布設し、配水ルートの二重化を図るものである。
  - 管推進工（ヒューム管φ1,100mm）延長392m
  - 管挿入工（鋼管φ1,000mm）延長400m
  - 立坑築造工 2カ所
  - 開削工（鋼管φ1,000mm）延長9m



鋼管リポート

## 東部幹線用水路における改修工事

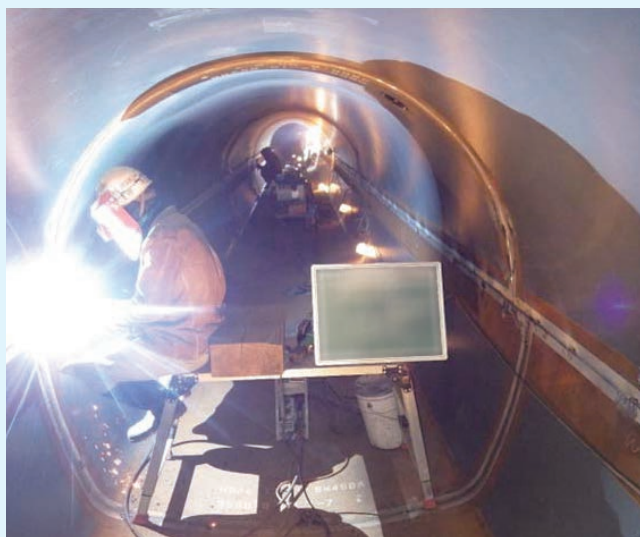
中国四国農政局 香川用水二期農業水利事業所



鋼管搬入状況（香東川サイホン改修工事）



内面塗装状況（第7工区袖尾サイホン他改修工事）



内面溶接状況（第7工区上井サイホン他改修工事）



施工完了（第4工区糠山サイホン他改修工事）

1. 工事件名：東部幹線用水路改修工事（香川用水二期農業水利事業）
2. 工事場所：香川県高松市内
3. 工期：平成29年10月～平成30年3月
4. 工事概要：昭和49年から通水が開始された香川用水は、平成30年現在で45年目を迎える。老朽化が進んでいることから、農業用水の安定供給のため水路改修を行うものである。鋼材を使用した水路改修工法としては、パイプインパイプ工法並びに鋼板内張り工法が採用されている。