



鋼管リポート

導水管更新布設替工事

網走市水道部



9,000L+9,000Lの陸付け作業



18,000L管での吊り込み作業



防雪対策下での溶接作業



布設状況

1. 工事名：稲富～西倉地区導水管布設替工事
2. 工事場所：北海道網走市字稲富他
3. 工期：平成31年度～令和4年度
4. 工事概要：本工事は、導水管の老朽管更新事業である。第1・第3水源と第2水源それぞれを起点とする2系統の導水管が、稲富地区から西倉地区間で並行して市街地へ続いていく配管である。布設したポリエチレン被覆鋼管は、環境遮断性、電気絶縁性に優れ、長期にわたる防食性が期待できる。本工区では、400Aと500Aの2条配管を4カ年で各4kmの布設替工事を施工した。



鋼管リポート

香川用水二期農業水利事業 東部幹線用水路第14～16工区他管水路改修工事 中国四国農政局 香川用水二期農業水利事業所



鋼管吊込



鋼管運搬



内面溶接（巻込鋼管）



完了

1. 工事名：香川用水二期農業水利事業 東部幹線用水路第14～16工区他管水路改修工事
2. 工事場所：香川県さぬき市昭和、長尾西、長尾名、長尾東地内
3. 工期：令和4年6月18日～令和5年3月29日
4. 工事概要：本工事は、香川用水東部幹線用水路の各施設造成後30年以上が経過し、経年的な施設の老朽化が進んだ農業用幹線用水路のうち、東部幹線用水路（第14～16工区）において、既設管（ヒューム管）の内部に鋼管を挿入する鞘管工法（PIP工法）を採用した管水路改修工事である。
●管水路改修工 鞘管工法（PIP工法） 鋼管 $\phi 1,000$ $t=6$ mm $L=973$ m（うち巻込鋼管 $L=220$ m）



神奈川通共同溝口径1350mm 配水管管体補修工事 横浜市水道局



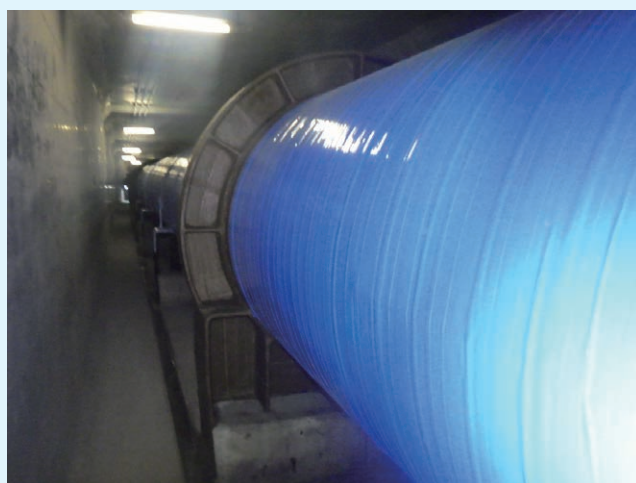
施工前



ペトロラタム防食後



ブチル系防食テープ巻き状況



施工後

1. 工 事 名 : 神奈川通共同溝口径1350mm配水管管体補修工事
2. 工事場所 : 神奈川県横浜市神奈川区浦島町373番地先から子安通1丁目61番地先まで
3. 工 期 : 令和4年9月5日～令和5年3月31日
4. 工事概要 : 本工事は、昭和56年に敷設された共同溝内配管、口径φ1,350の延長約222mの区間の外面防食を施す工事である。
全体をケレン後、ペトロラタム系防食テープとブチル系防食テープにより外面防食することで耐損傷性に加えて、長期の防食性が期待できる。



鋼管リポート

朝霞浄水場場内送水管新設 及び配水池流出管布設替工事 東京都水道局



搬入状況



配管状況



既設管接続状況



溶接完了状況

1. 工事名：朝霞浄水場場内送水管（2,600mm・2,400mm）新設及び配水池流出管（2,400mm～1,350mm）布設替工事
2. 工事場所：埼玉県朝霞市宮戸一丁目3番1号（朝霞浄水場）
3. 工期：令和3年2月22日～令和6年3月28日
4. 工事概要：本工事は、災害時等における送水管のバックアップ機能の確保を目的とした送水管の新設工事、及び老朽化した配水池流出管の布設替えを行う工事である。
 - 鋼管布設工 送水管2,600mm 延長263m、配水池流出管2,400mm～1,350mm 延長195m
 - バタフライ弁設置 φ2,700 1カ所、φ2,600 1カ所 ●調圧水槽設置 内径8,500mm 1カ所



鋼管リポート

φ200mm～φ75mm 配水管布設工事 岡山市水道局



開削工事が不可能な軌道横断箇所での施工



ドラムに巻かれたSDF管



引込み作業の状況



継手の溶接状況

1. 工事名：φ200mm～φ75mm 配水管布設工事
2. 工事場所：岡山市北区高松地内
3. 工期：令和4年3月～令和4年10月
4. 工事概要：本工事は、配水管300Aの鋼管に200Aのステンレス・フレキ管を挿入、配管する、SDF工法による軌道横断部（JR吉備線）の管路更新工事である。
軌道横断部での施工であり開削工事が不可能であることから、非開削工法であるSDF工法が採用された。引込み作業に要した時間は20分であった。
 - 既設管内挿入工 200A（既設管口径300A）延長=23m
 - 立坑築造撤去工事 2カ所 他